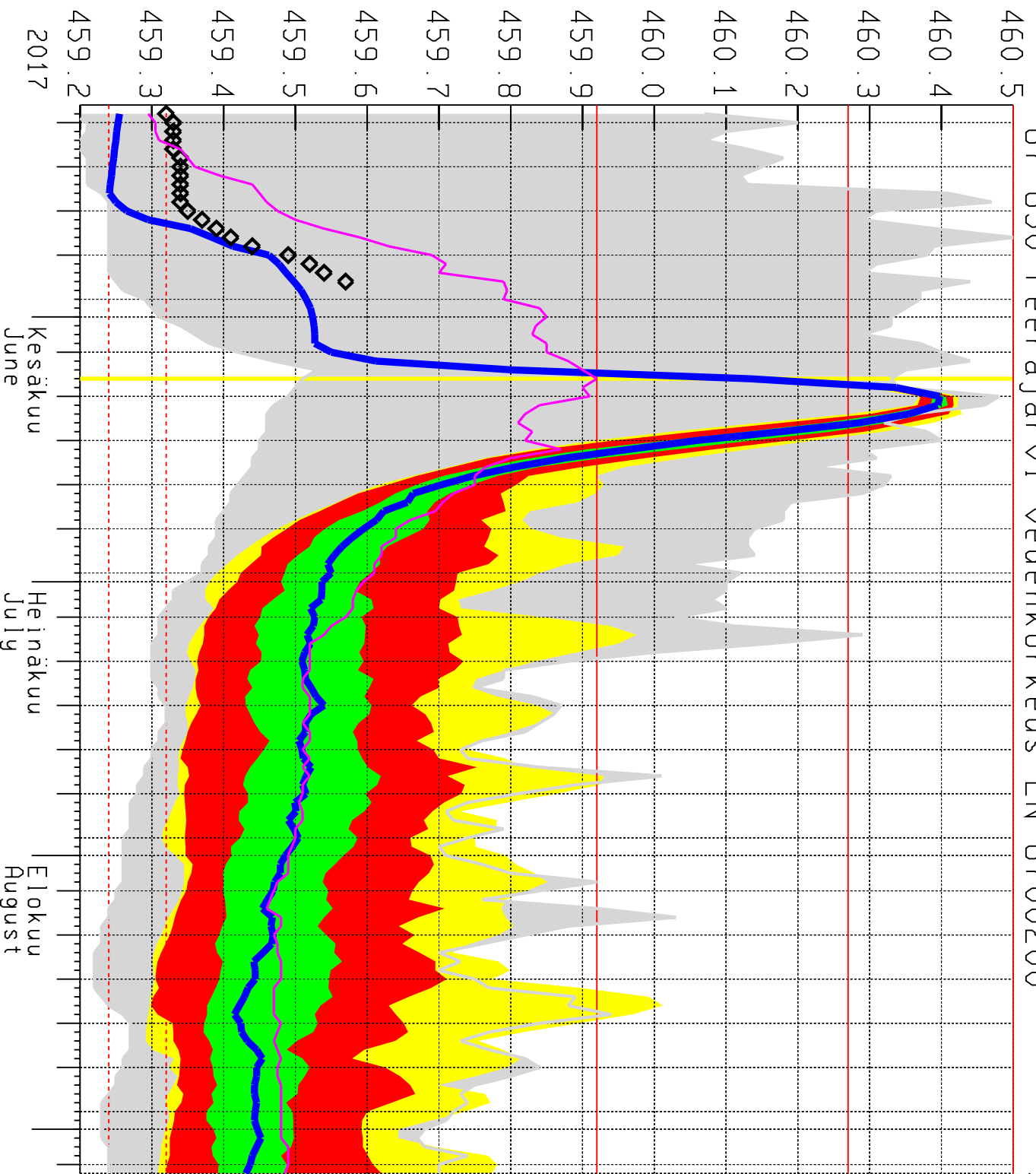


Vattenstånd m

67 650 Peerajärvi vedenkorkeus LN 6700200



Räknat/Medelprognos

◆ = Observerad 6700200

Var. bredd 1959-2015

Observerv. plats 6700200

Median 1959-2015

Progn. variationsbredd

5-95% variationsbredd

25-75% variationsbredd

Början av prognosen

HM 23.05 2013/MHM/NHM

460.30 460.27 459.92

HNM/MNM/NM 09.04.1960

459.32 459.24 459.11