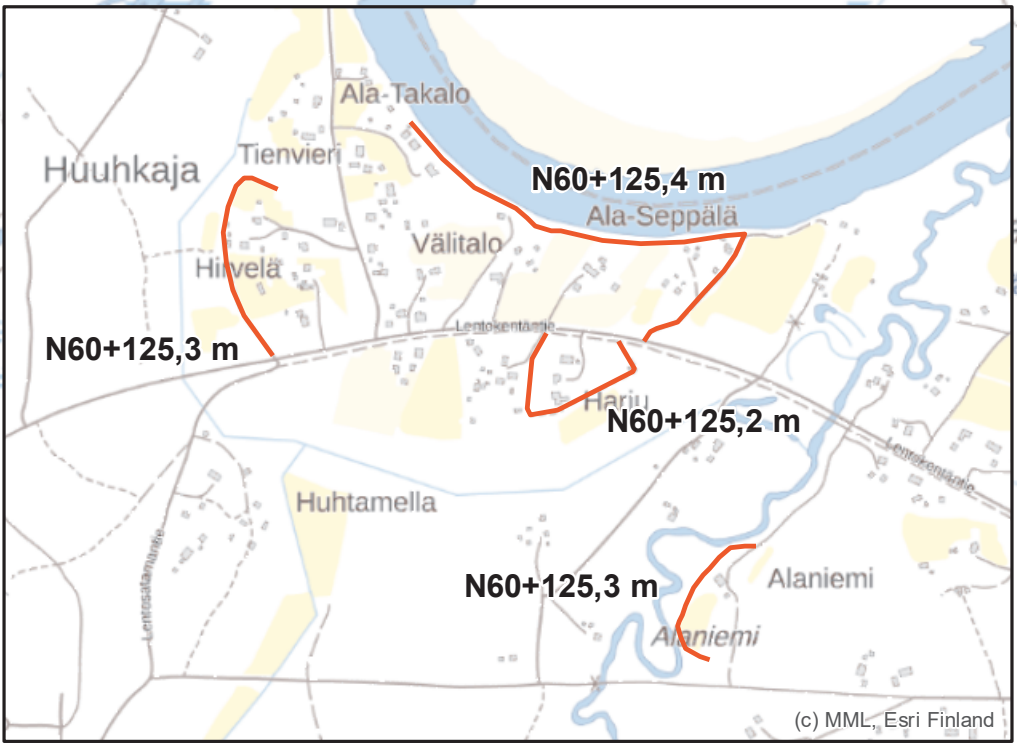
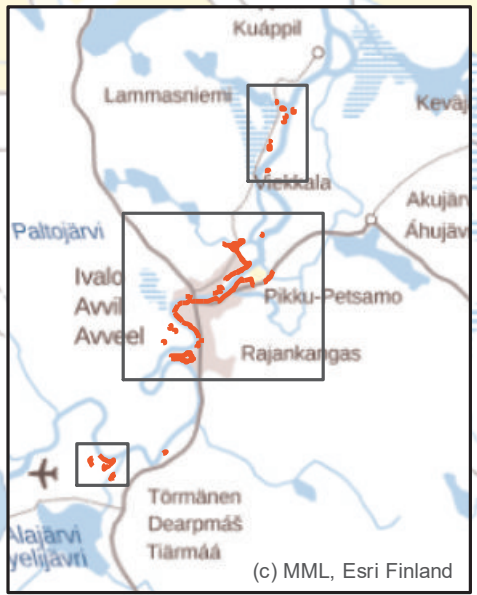
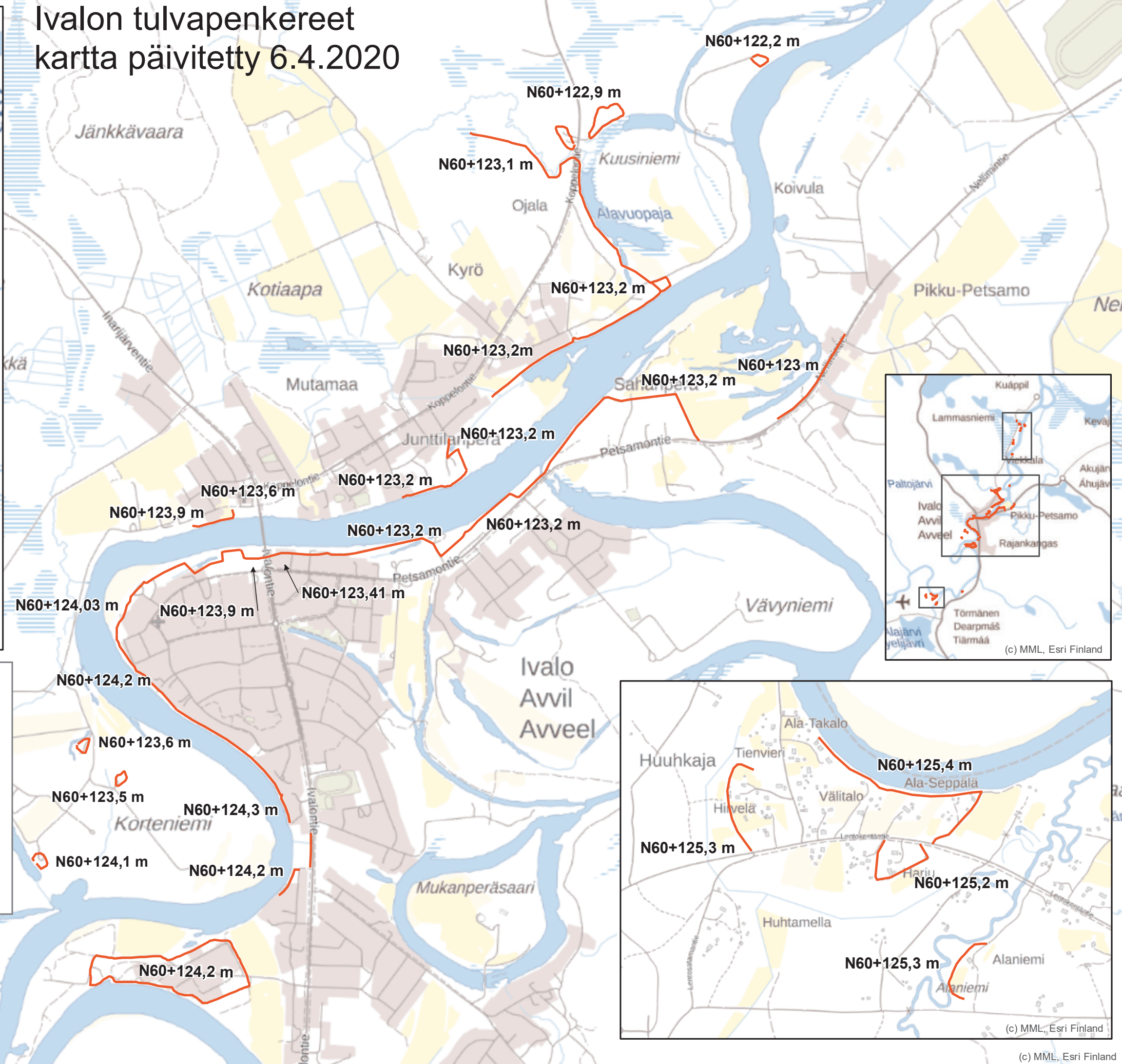
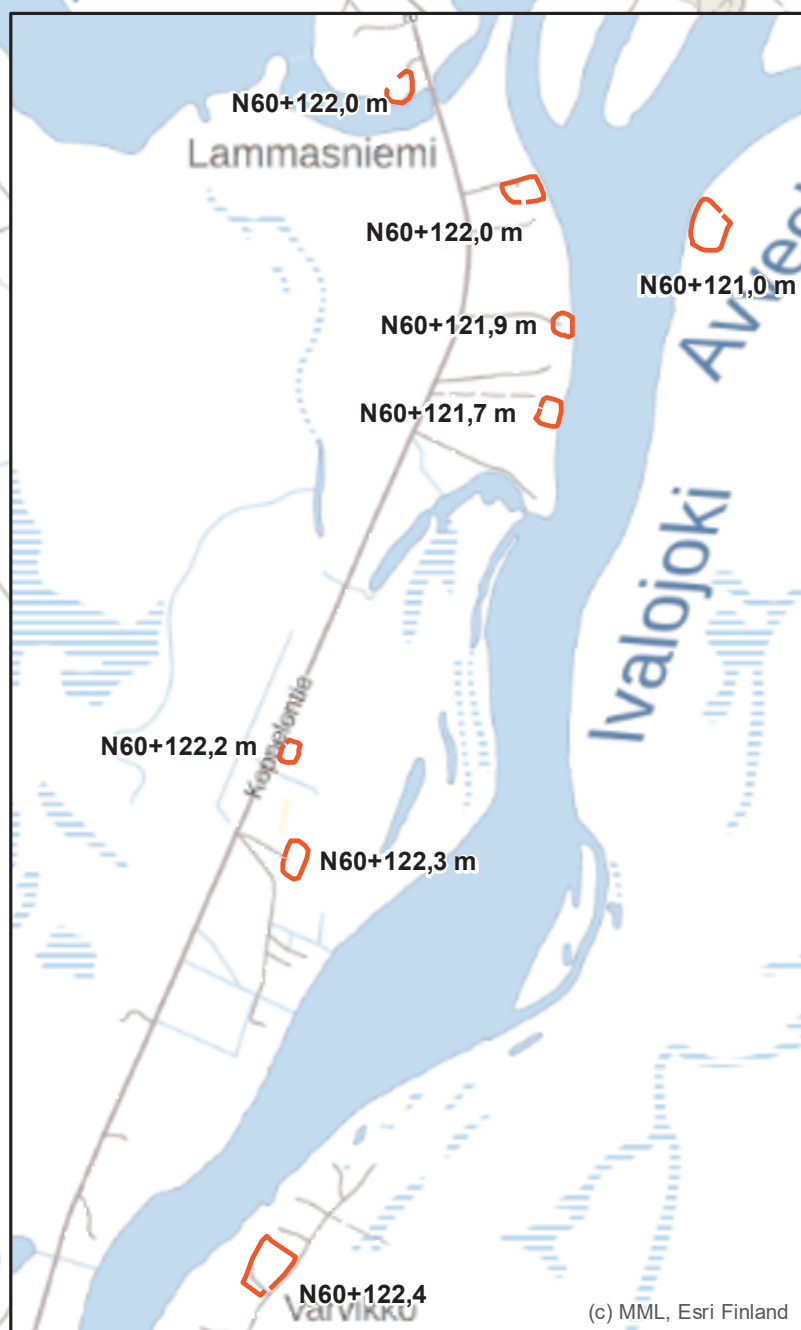


Ivalon tulvapenkereet kartta päivitetty 6.4.2020



Penkereiden korkeudet ovat N60 -korkeusjärjestelmässä, korkeudet muunnetaan N2000 -korkeusjärjestelmään lisäämällä korkeuteen 22 cm.
 Korkeudet perustuvat Inarin kunnan mittausaineistoon vuodelta 2019 ja osalla penkereistä Maanmittauslaitoksen laserkeilattuun korkeusmalliin.